

HAWKEYE LED



Tennis & Padeltennis

30% mer ljus & 70% lägre driftskostnad



Särö Tennisklubb, Särö



HAWKEYE LED

Tennisbelysning

Svenska Tennisförbundets rekommenderar minst 500 lux på banan för lokalt och regionalt spel, något de flesta anläggningar inte uppnår. Hawkeye LED levererar ett jämnare och klarare ljus samt högre luxtal med färre armaturer än de lysrörsarmaturer som är installerade i de flesta tennishallar idag. Vid utbyte till Hawkeye LED minskar elförbrukningen med 60-70% i jämförelse med lysrörsarmaturer.

Kostnads kalkyl 1 bana/år	kW/bana	Brinntid/år	kW/år	El-kostnad/år 1 kWh = 1,28 kr	Underhåll/år Lysrörsbyte etc.	Total
Lysrörsarmatur 44st 3x58W	9,4 kW	4.000 tim	37.600 kW/år	48.128 kr/år	4.000 kr	52.128 kr
Hawkeye LED 26st 105W	2,7 kW	4.000 tim	10.800 kW/år	13.824 kr/år	0 kr	15.104 kr

Total besparing per år för en bana med Hawkeye LED: 38.304kr.

Spelets påverkan

Den största skillnaden för spelaren är upplevelsen av bollens hastighet. Bollen upplevs färdas långsammare då spelaren ser och kan följa bollen klart och tydligt över hela banan. Detta är fördelaktigt då spelaren får mer tid på sig för att inta rätt position för retur av bollen. Hawkeye LED ger 90% jämnhet och förhindrar att skuggpartier uppstår i mitten av banan. De som provspelat har konstaterat en säkrare och bättre bollträff.

Behaglig arbetsmiljö

Belysning med Hawkeye LED bidrar även till en behagligare spel- och arbetsmiljö. Trötthet och huvudvärk som kan uppstå efter några timmar i dålig lysrörsbelysning blir inte lika påtaglig.

Professionell bedömning

Professionella tennisspelare och tränare har testspelat och upplevt den stora skillnaden med Hawkeye LED. Tidigare Davis Cup-spelare, juniorlandslagstränare Christian Bergström anser att Hawkeye LED ger ett extremt klart och krispigt ljus som förstärker spelupplevelsen. Juniorlandslagsspelare Julia Rosenquist upplever ett säkrare spel med en bättre bollträff utan risk för bländning även i volleyspelet.

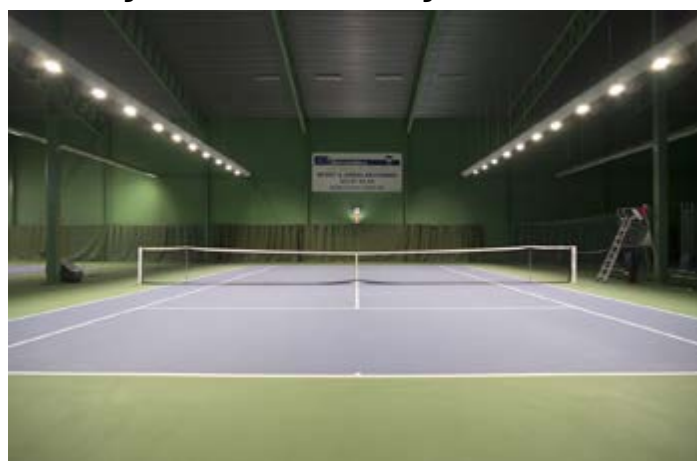
Nöjda kunder

Våra kunder är oerhört nöjda med sina anläggningar. Bland annat har Särö Tennisklubb, Munka Ljungby Tennis-klubb och Leksands Tennisklubb valt Hawkeye LED och anser att resultatet är enastående!

Upptäck den stora skillnaden mellan lysrör och Hawkeye LED



44st Lysrörsarmaturer 3x58W
9,4 kW • 400 Lux • 65% Jämnhet



26st Hawkeye LED 105W
2,7 kW • 500 Lux • 90% Jämnhet

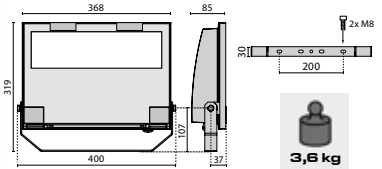


HAWKEYE LED

Den ultimata armaturen för belysning av tennisbanor!

Asymmetrisk IP 66

Hawkeye LED 105W/4000° K/11551 lm 77 616 32



Installation

För att uppnå 500 lux och 90% jämnhet på banan rekommenderas installation av 13st Hawkeye LED på vardera sida om banan med c/c 2,5 m. Armaturerna monteras på befintlig rör- eller armaturskena. Ensto snabbkopplingsystem i färdiga längder kan levereras på beställning.



Montage med rörfäste

Tillbehör

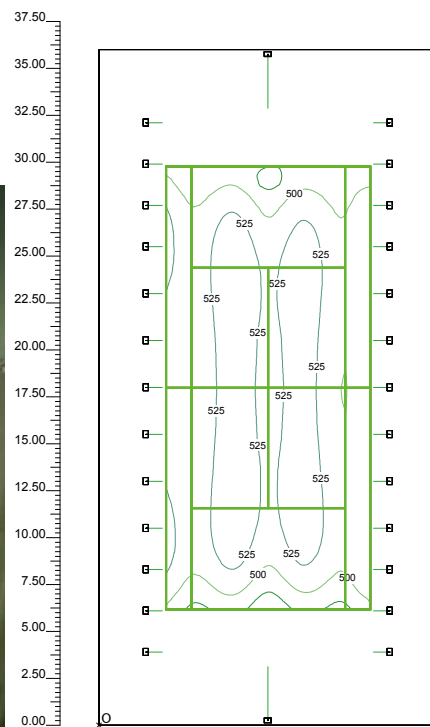
Rörfäste till rör Ø48mm.

Rörfäste till rör Ø60mm.

Ensto snabbkopplingsystem i färdiga längder, T-kopplingar och armaturanslutningar.

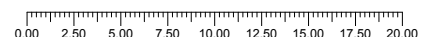
Hawkeye Serve Light

Hawkeye Serve Light är ett extra tillval för perfekt belysning av bollen vid serve. Armatur installeras på banans kortsidor belyser bollen vid serve och höga bollar utan risk att spelaren bländas.



Tennisbana med Hawkeye Serve Light

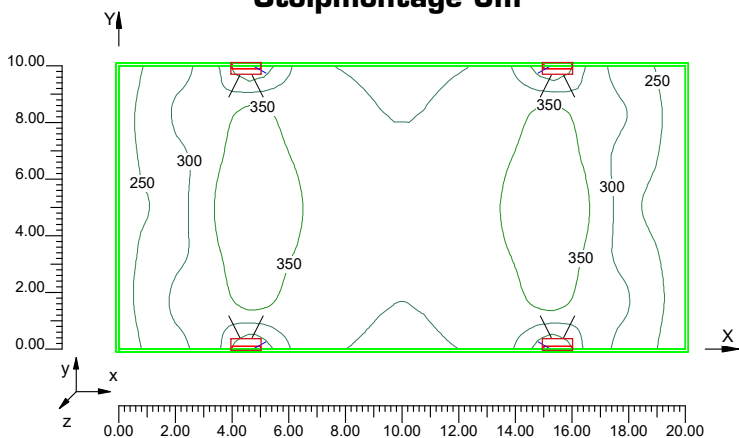
3,2 kW
500 Lux
90% Jämnhet
28st Hawkeye LED
105W 77 616 32





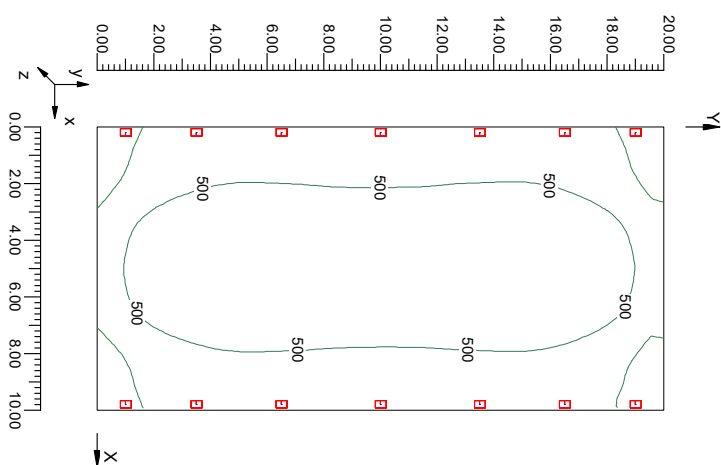
Beräkningsexempel

Padeltennis 300 Lux Stolpmontage 6m



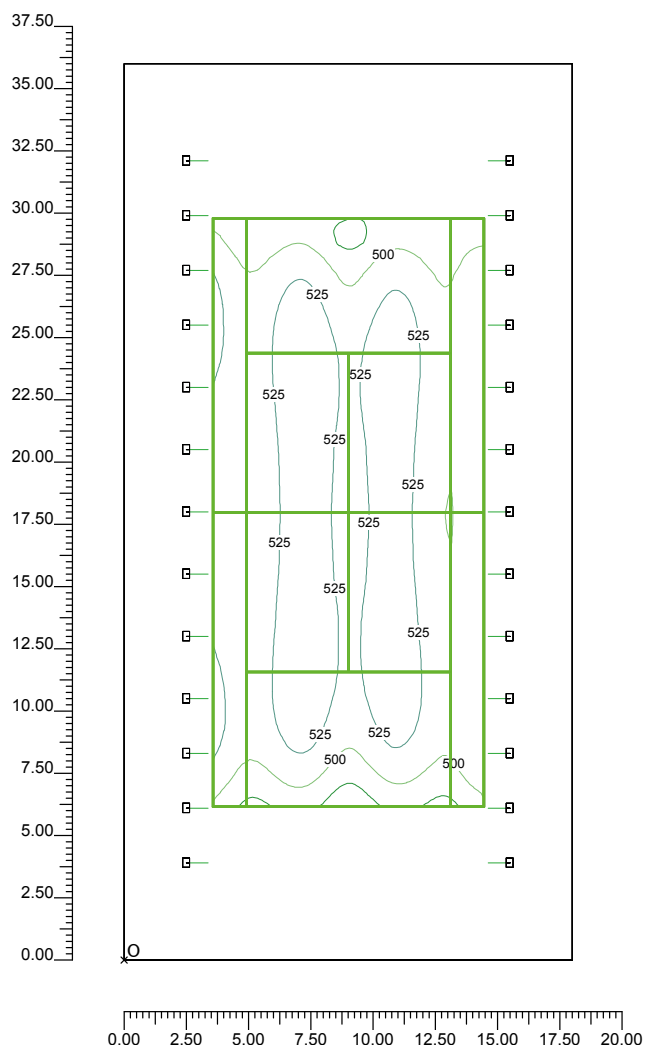
Padeltennis för träning inomhus/utomhus
1,25 kW • 300 Lux • 70% Jämnhet
8st GUELL 2.5 LED 156W 77 645 40

Padeltennis 500 Lux Rörmontage 6m



Padeltennis för matchspel inomhus
1,5 kW • 500 Lux • 70% Jämnhet
14st Hawkeye LED 105W 77 616 32

Tennis 500 Lux



Tennisbana för tävling lokalt/regionalt inomhus
2,7 kW • 500 Lux • 90% Jämnhet
26st Hawkeye LED 105W 77 616 32

Belysningsdirektiv för padeltennis och tennis

Enligt svenska idrottsförbundets rekommendationer och den europeiska standarden gäller följande:

> 300 lux för träning. > 500 lux för lokalt och regionalt tävlingsspel. > 750 lux för nationellt och internationellt tävlingsspel. Rekommendationerna för jämnheten är densamma oavsett typ av ändamål: > 70% jämnhet.